

Résidence Carré Saint André

Bâtiment 3

NIVEAU : RDC

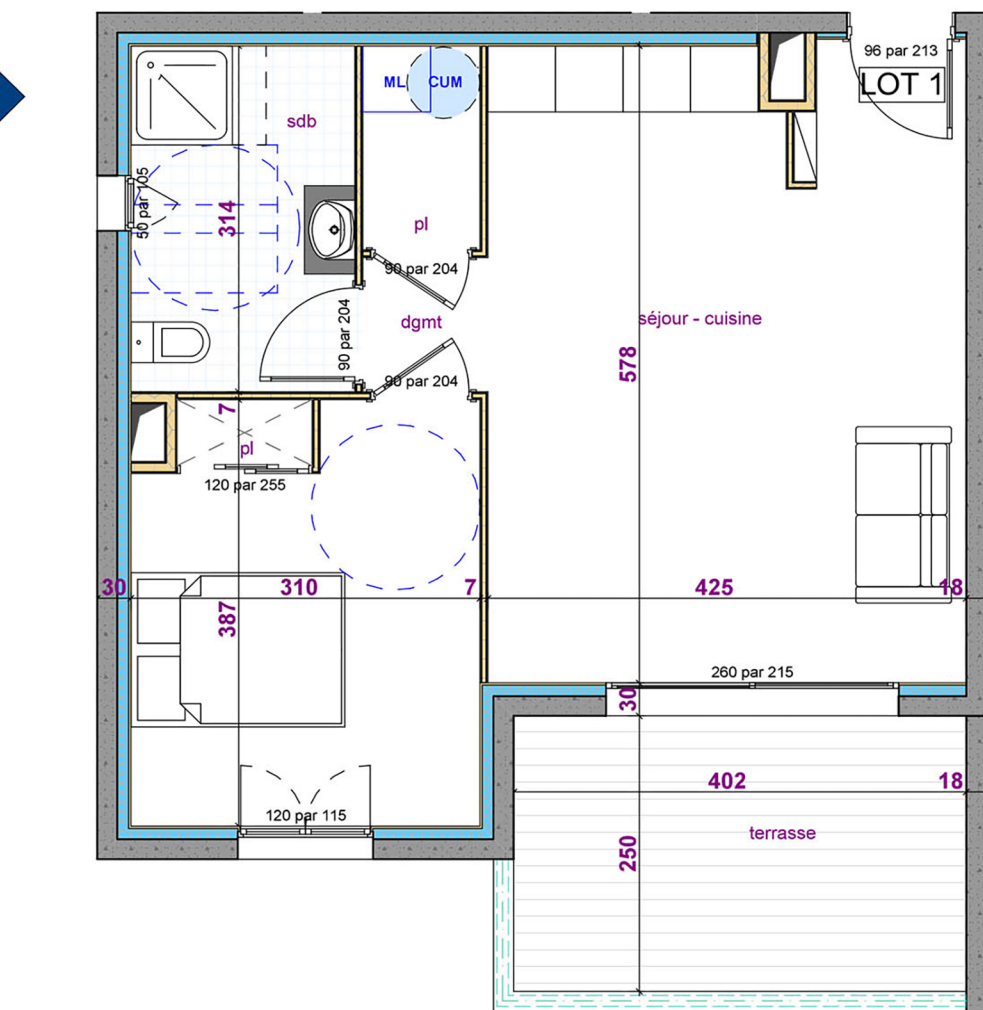
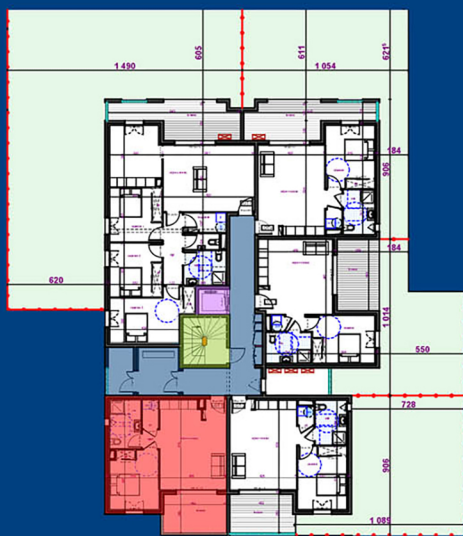
APPARTEMENT - T2 **LOT 01**

SURFACE HABITABLE

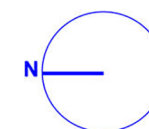
Séjour - cuisine	24,30 m ²
Chambre	11,70 m ²
Salle d'eau	6,30 m ²
Dégagement / PI cumulus	3,30 m ²

Total surface habitable	45,60 m ²
Terrasse	10,00 m ²

Surface Totale **55,60 m²**



- Hall commun
- Cage d'escaliers
- Ascenseur
- Localisation appartement



SARL GUERRINI GIRARD

rue paratojo | immeuble le Rubis
20200 BASTIA
Tel : 04 95 32 52 80 - Fax : 04 95 32 01 06
girard.guerrini@wanadoo.fr

La société se réserve le droit d'apporter des modifications à ce plan en fonction des nécessités techniques et administratives, tant en ce qui concerne les dimensions que l'équipement. Les surfaces sont indicatives. Les retombées, soffites et faux-plafonds ne sont pas figurés. Les côtes et les surfaces données le sont sous réserve des impératifs de construction et de tolérance d'exécution.

CARRE SAINT ANDRE

établi en : **mardi 6 février 2024**

